



Chinche de cama

Rastreros

Biología

El chinche de cama, *Cimex lectularius* (L), pertenece al Orden Hemiptera. Parásito hematófago (se alimenta de sangre), que ataca al hombre, animales, aves domésticas y silvestres, murciélagos, roedores y otras especies de sangre caliente. De cuerpo oval y achatado, mide de 5 a 8 mm de longitud, color marrón rojizo, provisto de alas vestigiales. Las hembras alcanzan una postura de hasta 350 huevos durante su vida. De los huevos eclosionan las ninfas, muy similares al adulto, pero más pequeñas. El ciclo de desarrollo de los chinches consta de cinco mudas y, para cada muda, precisan alimentarse previamente de sangre. Luego de llegar al estado adulto y alcanzar la madurez sexual, viven hasta por cuatro meses o más, y logran hasta cuatro generaciones en un año. No son considerados vectores específicos de enfermedades, pero su picada, indolora, puede provocar irritación, picazón y ardor, reacción que puede durar una semana o más.

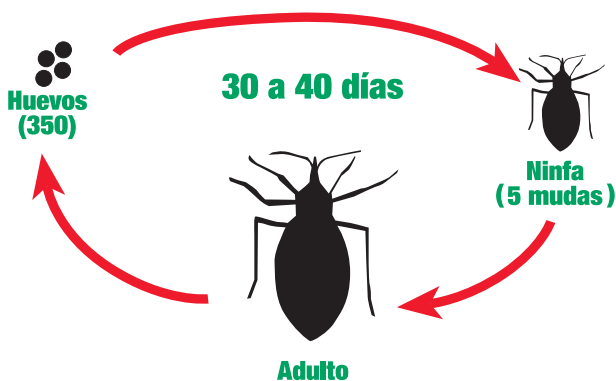
Hábitos

Los chinches son de distribución mundial. Pueden infestar hogares por migración activa caminando a través de cables eléctricos, grietas e intersticios que comuniquen a domicilios vecinos, o por migración pasiva transportados por aves, murciélagos o personas, ocultos en ropas o enseres nuevos o usados que ingresen al hogar. De actividad nocturna, durante el día se ocultan en grietas en las paredes, suelo, en la cama y muebles. Los adultos se alimentan en promedio una vez por semana durante 3 a 15 minutos, pero se alimentan muchas veces a lo largo de su vida. Cuando la temperatura cae por debajo de los 16°C, los adultos entran en estado de semi-hibernación y así pueden sobrevivir durante meses. Signo de su presencia son las manchas rojas o cafés de sus deyecciones y un desagradable olor dulce característico.

Presencia de chinches
y sus secreciones en colchón.



Ciclo de vida del Chinche



Manejo

Aseo permanente, higiene y aspiración minuciosa de dormitorios, muebles, ropa de cama, colchones y almohadas - pegar papel mural desprendido, reparar grietas y espacios que les sirven de refugio - revisar periódicamente mascotas ante la presencia de chinches.

Solución Syngenta

Alternativas Syngenta	Producto	Lugar / Uso	Dosis	Dilución	Superficie Aplicación
1	Demand CS	Interior* / Exterior	50 a 100 cc	4 Lts de agua	125 m ²
2	Demon TC	Exterior / Areas Ventiladas	40 a 80 cc	10 Lts de agua	100 m ²
3	Icon 10 CS	Interior* / Exterior	62,5 cc	12,5 Lts de agua	250 m ²
4	Demon Humo	Interior	1 tableta de 50 g	no	30 m ³

Notas: *En interior, la cantidad de agua dependerá del equipo, boquilla y sistema de pulverización que utilice - lograr un buen mojamiento en la aplicación - evitar el chorro de producto - respetar siempre los tiempos de reingreso que aparecen en la etiqueta del envase.

demand^{CS}

demon[®]

icon[®]