



# Arañas

## Rastreros

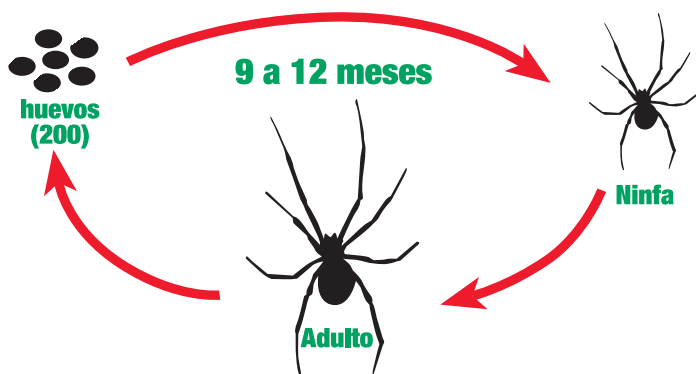
### Biología

Pertenecientes a la Clase Arachnida (misma Clase que ácaros, garrapatas y escorpiones). Se diferencian de los insectos en que los adultos poseen cuatro pares de patas (los insectos tienen sólo tres pares). Cuerpo compuesto por dos segmentos: cefalotórax y abdomen (los insectos tienen tres segmentos), sin antenas, ni aparato masticador (mandíbulas verdaderas), de ojos simples. De metamorfosis incompleta, cada hembra pone 200 huevos y el ciclo se completa entre 9 a 12 meses. Las ninfas nacen con tres pares de patas y en mudas posteriores aparece el 4º par. Las arañas son especies benéficas, ya que son depredadoras de otras especies que pueden constituir una plaga. Son venenosas y precisan de su veneno para inmovilizar e iniciar la digestión de sus presas. En la mayoría de las especies este veneno no es peligroso para el hombre; sin embargo, en Chile existen dos especies con alto poder patógeno: la Araña del Trigo, Viuda Negra o Araña de Poto Colorado (*Latrodectus mirabilis*) y la Araña de Rincón, (*Loxosceles laeta*, *L. coquimbo*, *L. rufescens*). (Sr. Milenko Aguilera, Biólogo Universidad de Concepción).

### Hábitos

La Araña de Rincón es una especie solitaria, que vive y caza sola. En Chile se ubica de la I a X Región, más frecuente en ambientes urbanos (41% viviendas urbanas y 24% viviendas rurales) y es fácil de encontrar en los hogares (rincones, despensa, detrás de cuadros, entretecho, roperos, etc.). Teje una tela desordenada en los rincones altos y sombríos. Mide 1 cm. de longitud, de color café parduzco, cefalotórax piriforme, más claro que el abdomen. Abundante pilosidad y con tres pares de ojos simples (formando un triángulo). La araña de rincón es tímida, sedentaria y desarrolla su actividad preferentemente en la noche. No es agresiva y sólo pica accidentalmente como una reacción de defensa al sentirse amenazada, pudiendo provocar incluso la muerte de personas picadas. Los accidentes intradomiciliarios ocurren durante todo el año, más frecuentemente durante la noche (38%) o muy temprano en la mañana (32%). Su veneno tiene poder necrotizante (muerte de tejido), hemolítico (muerte de los glóbulos rojos), vasculítica (inflamación de la pared interna de los capilares) y coagulante. Influye el tamaño de la araña (inóculo), siendo el veneno de la hembra más patógeno que el del macho.

# Ciclo de vida de la Araña



## EMERGENCIAS

Si sufre una picadura accidental de araña de rincón o araña del trigo, aplique hielo inmediatamente en la zona afectada y asista rápidamente al centro asistencial más cercano - llame al CITUC (las 24 hrs.) al fono 2 - 635 3800.

## Manejo

Aseo permanente y prolijo de viviendas - revisar rincones y sacudir la ropa antes de ponérsela - destrucción mecánica de las arañas, de sus masas de huevos y telas - al ingresar a un recinto oscuro, sucio o que haya permanecido cerrado por mucho tiempo, hacerlo con precaución, iluminando con una potente linterna y provocando ruido de modo de alertar y dar tiempo a la araña para que se aleje de usted - separar las camas de las paredes - evitar que los niños jueguen en el interior de closets o con cajas que no hayan sido previamente revisadas por un adulto responsable - asperjar aracnidas en sitios de refugio, especialmente sobre las telas, y dejar transcurrir algunos días antes de removerlas - preste especial atención a las posibles vías de ingreso a la vivienda como puertas, ventanas y pequeños orificios.

## Solución Syngenta

Alternativas Syngenta	Producto	Lugar / Uso	Dosis	Dilución	Superficie Aplicación
1	Demand CS	Interior* / Exterior	75 a 100 cc	4 Lts de agua	125 mt <sup>2</sup>
2	Demon TC	Exterior / Areas Ventiladas	60 a 80 cc	10 Lts de agua	100 mt <sup>2</sup>
3	Icon 10 WP	Exterior	50 g	10 a 15 Lts de agua	200 a 250 mt <sup>2</sup>
4	Icon 10 CS	Interior* / Exterior	62,5 cc	12,5 Lts de agua	250 mt <sup>2</sup>
5	Demon Humo	Interior	1 tableta de 50 g	no	30 mt <sup>3</sup>

Notas: \* En interior, la cantidad de agua dependerá del equipo, boquilla y sistema de pulverización que utilice - lograr un buen mojamiento en la aplicación - evitar el chorreo de producto - respetar siempre los tiempos de reingreso que aparecen en la etiqueta del envase.

demand CS

demon®

icon