



Moscas

Voladores

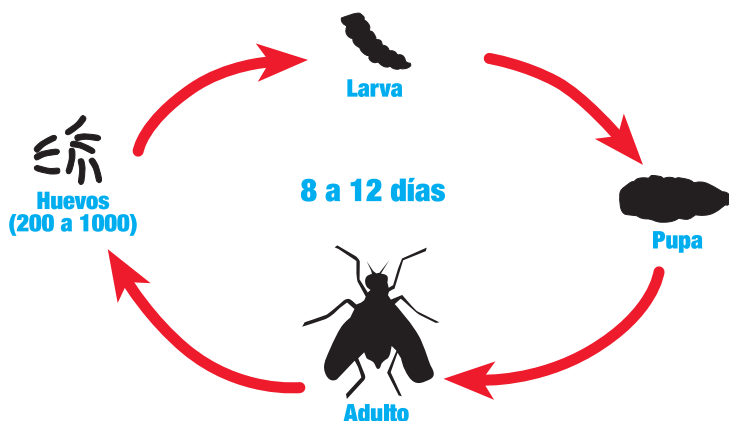
Biología

Las moscas pertenecen al Orden Diptera. Están provistas de dos eficientes alas funcionales. Poseen ojos compuestos por cientos de facetas. El adulto no tiene mandíbulas, y las hay con una proboscis succionadora, lamedora o picadora. Son especies de metamorfosis completa (huevo, larva, pupa, adulto). La de mayor importancia sanitaria para el hombre es la Mosca doméstica, (*Musca domestica*), que vive en estrecha relación con él. La hembra coloca 200 a 1.000 huevos y completa su ciclo en 8 a 12 días en condiciones favorables, y hasta 2 meses en invierno. Cada postura es de alrededor de 120 huevos. Otras especies de importancia son la Mosca de los establos (*Stomoxys calcitrans*), parásito hematófago; Mosca doméstica menor (*Fannia canicularis*); Mosca del vinagre (*Drosophila melanogaster*); Mosca de la carne (*Sarcophaga carnaria*).

Hábitos

Algunas especies de mosca pican y chupan sangre (*Tabanidae*, *Stomoxys*), otras se alimentan de carroña (*Sarcophagidae*), basura y desperdicios (*Muscidae*); muchas transmiten enfermedades (mosca tse-tse), algunas son plagas fitosanitarias, otras viven a expensas de otros insectos, mientras otras ayudan a la polinización de plantas. Sus hábitos inmundos hacen a la Mosca doméstica un importante vector mecánico de diversas enfermedades. Recolecta organismos patógenos en la basura, drenajes y otras múltiples fuentes de suciedad y desperdicio y luego las transmite desde su aparato bucal y otras partes del cuerpo, a través de su vómito (regurgitación) o de sus deyecciones a la comida de animales y del hombre.

Ciclo de vida de la Mosca



Manejo

Por su gran prolificidad y su corto ciclo biológico es una especie de difícil control y que puede presentar con más facilidad resistencia a los insecticidas - se recomienda aplicar medidas de saneamiento del entorno como son, reducir sitios de basura, desperdicios y otras fuentes orgánicas que le sirven para reproducirse y alimentarse - se pueden integrar también, métodos de control mecánico y biológico.

Solución Syngenta

Alternativas Syngenta	Producto	Lugar / Uso	Dosis	Dilución	Superficie Aplicación
1	Demand CS	Interior* / Exterior	50 a 100 cc	4 Lts de agua	125 m ²
2	Demon TC	Exterior / Areas Ventiladas	40 a 80 cc	10 Lts de agua	100 m ²
3	Icon 10 WP	Exterior	50 g	10 a 15 Lts de agua	200 a 250 m ²
4	Icon 10 CS	Interior* / Exterior	62,5 cc	12,5 Lts de agua	250 m ²
5	Demon Humo	Interior	1 tableta de 50 g	no	30 m ²
6	Icon WP + Actellic	Exteriores / Superficie POROSA / Manejo de Resistencia a I. Piretroides	50 g + 125 cc	10 a 15 Lts de agua	250 m ²
7	Demon TC + Actellic	Exteriores / Superficie LISA / Manejo de Resistencia a I. Piretroides	40 a 80 cc + 50 cc	10 Lts de agua	100 m ²
8	Actellic	Larvas de moscas en materia orgánica	50 cc	5 Lts de agua	50 m ²

Notas: *En interior, la cantidad de agua dependerá del equipo, boquilla y sistema de pulverización que utilice - lograr un buen mojamiento en la aplicación - evitar el chorro de producto - respetar siempre los tiempos de reingreso que aparecen en la etiqueta del envase.

demand^{CS}

demon

icon

ACTELLIC