



Garrapatas Rastreros

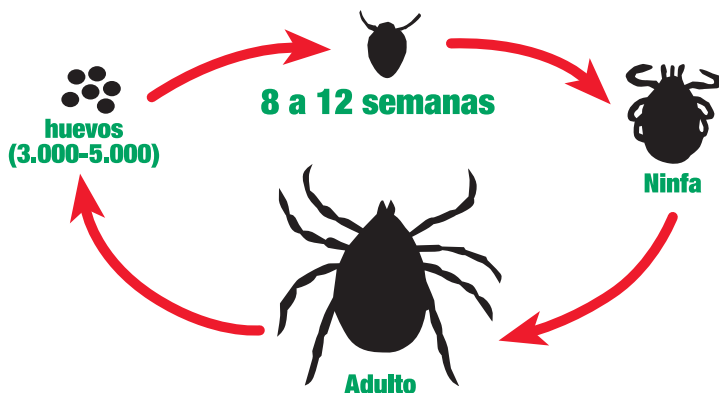
Biología

Las Garrapatas son parásitos hematófagos obligados que se alimentan exclusivamente de sangre de vertebrados, pertenecen a la Clase Arachnida (misma clase que las arañas, escorpiones y ácaros), Orden Acarina (ácaros y garrapatas). Su cuerpo es una sola estructura, sin divisiones aparentes. En el ciclo de desarrollo de las garrapatas se distinguen: huevo, larva (tres pares de patas), ninfa (cuatro pares de patas) y adulto. Generalmente se aparean sobre el animal huésped, pero la hembra oviposita en el suelo, aún cuando por su hábito de arrastrarse hacia arriba, también puede oviponer en grietas y paredes. La hembra adulta se alimenta sólo una vez y puede colocar hasta 5.000 huevos. El ciclo se completa en 8 a 12 semanas, pero en condiciones adversas los huevos pueden permanecer latentes hasta por tres años, y la resistencia de los individuos al ayuno puede llegar a los 18 meses. La garrapata de mayor interés en Chile es la Garrapata café del perro (*Rhiphicephalus sanguineus*, L), especie de amplia distribución mundial, cuyo huésped más común es el perro, pero también puede picar gatos y a personas. El macho adulto es plano y mide 3 mm, de patas, escudo y aparato bucal color café rojizo, con pequeñas manchas en el dorso. Cuando se alimentan no aumentan mucho de tamaño, a diferencia de las hembras, que antes de alimentarse se parecen a los machos en tamaño, forma y color, pero, una vez llenas, alcanzan hasta 1,8 cm de largo y 9 mm de ancho, y el abdomen adquiere un color gris. Las garrapatas pueden actuar como vectores de diversas enfermedades, como la enfermedad de Lyme (*Borrelia burgdorferi*), presente en el hemisferio norte.

Hábitos

A partir del estadio de larva, las garrapatas ya son capaces de alimentarse por sí solas. Al nacer deben encontrar y pegarse a un huésped para alimentarse. Luego caen al suelo, mudan, y emerge una ninfa de ocho patas. Por ello, en casos de animales infestados, además de encontrar garrapatas en el huésped, también se pueden encontrar en el ambiente (matorrales, grietas y muros). Las Garrapatas pueden adherirse en cualquier parte del perro, los adultos normalmente se adhieren a las orejas y entre los dedos, pero las larvas y ninfas suelen hacerlo en el lomo del perro.

Ciclo de vida de la Garrapata



Manejo

Higiene y limpieza dentro y fuera de la vivienda son el punto de partida para un buen manejo - aseo permanente de la cama y utensilios del perro o mascotas - inspección periódica al perro y tratamiento con antiparasitario específico en caso de infestación - control de malezas y ordenamiento del medio.

Solución Syngenta

Alternativas Syngenta	Producto	Lugar / Uso	Dosis	Dilución	Superficie Aplicación
1	Demand CS	Interior* / Exterior	75 a 100 cc	4 Lts de agua	125 mt ²
2	Demon TC	Exterior / Areas Ventiladas	60 a 80 cc	10 Lts de agua	100 mt ²
3	Icon 10 WP	Exterior	50 g	10 a 15 Lts de agua	200 a 250 mt ²
4	Icon 10 CS	Interior* / Exterior	62.5 cc	12.5 Lts de agua	250 mt ²
5	Demon Humo	Interior	1 tableta de 50 g	no	30 mt ³

Notas: *En interior, la cantidad de agua dependerá del equipo y sistema de pulverización que utilice - prestar especial atención a los lugares más frecuentados por el perro - lograr un buen mojamiento en la aplicación - evitar el chorro de producto - respetar siempre los tiempos de reingreso que aparecen en la etiqueta del envase.

demand CS

demon

icon