



Escorpiones o Alacranes **Rastreros**

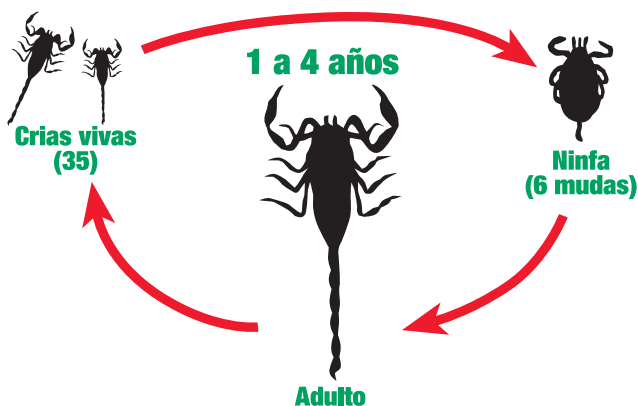
Biología

Son especies benéficas, de vida libre, de la Clase Arachnida, Orden Scorpionida (escorpiones, alacranes). Pertenecen a tres familias: Bothriuridae (desde II Región a Aysén), Luridae (Tarapacá a V Región) y Buthidae (Arica a Malleco). Son los arácnidos que alcanzan mayor tamaño, pudiendo alcanzar los 20 cm. Además, de sus 8 patas ambulatorias tienen un par no ambulatorio, que en los machos participa en el proceso de reproducción. En su cabeza tienen unos enormes quelíceros provistos de tenazas. Su cola está compuesta por seis segmentos y terminan en un aguijón fino y curvo, donde se aloja el conducto del veneno. Con los quelíceros y pedipalpos sujetan a su presa para enterrarle el aguijón e inocularle el veneno. Se alimentan de insectos y arañas y también pueden presentar canibalismo. Son vivíparos, es decir la hembra produce crías vivas (10 a 35), las que transporta sobre su dorso por 7 a 30 días o hasta su primera muda. Las ninfas pasan por 6 mudas hasta alcanzar su estado adulto, lo que puede tomar varios meses e incluso 4 años. Los adultos pueden vivir de 1 a 6 años. La partenogénesis (reproducción sin fertilización) ocurre en algunas especies de escorpiones.

Hábitos

Las especies de escorpiones presentes en Chile son inofensivas. De tamaño relativamente pequeño, de 3 a 5 cm. En algunos países latinoamericanos la picadura por escorpiones es un serio problema de salud pública, sin embargo, en Chile no se reportan muertes de personas por picada de escorpiones. Habitan principalmente en zonas cálidas y áridas. Durante el día se refugian bajo piedras, trozos de leña, corteza de troncos, escombros, hojas y en la noche son muy activos en la búsqueda de alimento. Una particularidad es su cutícula fluorescente a las luz ultravioleta. En los meses calurosos del verano buscan sitios más frescos, pudiendo ingresar a las viviendas y ocultarse en cocinas, baños, entretechos, en el interior de calzado, etc. Si se ven amenazados o son molestados intencional o accidentalmente pueden provocar una picadura comparable en dolor a la de las abejas o las avispas, siendo más grave en el caso de personas hipersensibles.

Ciclo de vida del Escorpión



EMERGENCIAS

Si sufre una picadura accidental de escorpiones, lave la zona con agua y jabón y aplique hielo en la zona afectada, luego llame al CITUC (las 24 hrs.) al fono 2 - 635 3800.

Manejo

Eliminar escondrijos y todo objeto bajo el cual puedan ocultarse - eliminar sus fuentes de alimentación (Ej, baratas, arañas) en interiores y exteriores - revise y sacuda enérgicamente las ropas antes de usarlas, al igual que las toallas de baño y sábanas antes de dormir.

Solución Syngenta

Alternativas Syngenta	Producto	Lugar / Uso	Dosis	Dilución	Superficie Aplicación
1	Demand CS	Interior* / Exterior	75 a 100 cc	4 Lts de agua	125 mt ²
2	Demon TC	Exterior / Areas Ventiladas	60 a 80 cc	10 Lts de agua	100 mt ²
3	Icon 10 WP	Exterior	50 g	10 a 15 Lts de agua	200 a 250 mt ²
4	Icon 10CS	Interior* / Exterior	62,5 cc	12,5 Lts de agua	250 mt ²
5	Demon Humo	Interior	1 tableta de 50 g	no	30 mt ³

Notas: *En interior, la cantidad de agua dependerá del equipo, boquilla y sistema de pulverización que utilice - prestar especial atención a las posibles vías de ingreso a la vivienda como puertas y ventanas - lograr un buen mojamiento en la aplicación - evitar el chorreo de producto - respetar siempre los tiempos de reingreso que aparecen en la etiqueta del envase.

demand^{CS}

demon[®]

icon[®]