



# Cucarachas

Rastreros

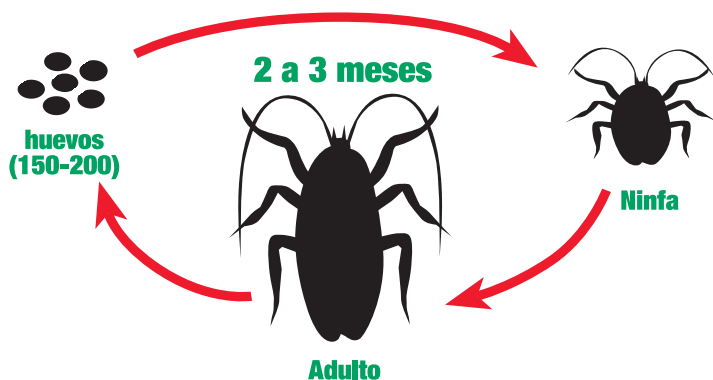
## Biología

Las cucarachas o baratas son insectos del Orden Dictyoptera, de origen tropical y subtropical, y se estima que ya existían hace más de 300 millones de años. Son especies de gran capacidad de adaptación, de cuerpo achatado, con largas antenas, y dos pares de alas, pero no todas tienen la capacidad de volar. Especies de metamorfosis incompleta (huevo, ninfa y adulto), producen los huevos agrupados en una estructura quitinosa, la ooteca. De esta eclosionan las ninfas, muy similares a los adultos, que luego de mudas sucesivas llegan a adulto. Se han identificado cerca de 3.500 especies diferentes en el mundo; sin embargo, desde el punto de vista sanitario el 1% representa interés para el hombre, entre ellas: La Cucaracha alemana (*Blattella germanica*), sub-familia Blatellidae, es la más común, distribuida en todo el mundo. Pequeña, de 1,5 a 2 cm. de longitud adulta, color café claro, incapaz de volar. Es la más prolífica. Una hembra deja miles de descendientes en un año. Completa su ciclo en 2 a 3 meses. Se encuentra prácticamente a lo largo de todo Chile. Luego la sub-familia Blattidae, con La Cucaracha oriental (*Blatta orientalis*) de color café oscuro a negro, es frecuente en cocinas, subterráneos y jardines. Completa su ciclo en cerca de un año. Y la Cucaracha americana, (*Periplaneta americana*) es la de mayor tamaño de entre las tres, y la única capaz de volar; completa su ciclo biológico en cerca de un año. Se encuentra entre la I y IV Región del país.

## Hábitos

Por sus hábitos de moverse entre los desperdicios y nuestros alimentos, las cucarachas pueden ser importantes vectores mecánicos de peligrosos patógenos al ser humano (bacterias, virus y protozoarios), siendo responsables de diversas contaminaciones en la industria de alimento (salmonella y otras). Además, las cucarachas eliminan una secreción repugnante de su boca, impregnando los alimentos con los que entran en contacto dejando un olor característico. Son omnívoros, de actividad nocturna; rehuyen la luz (fototropismo negativo), y viven en sitios oscuros, tranquilos, húmedos y templados, tales como, cocinas, restaurantes, hospitales, fábricas de alimentos, supermercados, casas, etc., ocultándose de preferencia en el motor de artefactos eléctricos como refrigeradores, hornos de microondas, máquinas cafeteras, en interruptores, campanas extractoras, próximo a fuentes de alimento y agua.

# Ciclo de vida de la Cucaracha



## Manejo

Higiene y aseo profundo permanente, para eliminar toda fuente de alimentación, y reparar grietas e intersticios que sirvan de refugio a las cucarachas.

## Solución Syngenta

| Alternativas Syngenta | Producto     | Lugar / Uso                 | Dosis             | Dilución         | Superficie Aplicación      |
|-----------------------|--------------|-----------------------------|-------------------|------------------|----------------------------|
| 1                     | Demand CS    | Interior* / Exterior        | 50 a 100 cc       | 4 Lts de agua    | 125 mt <sup>2</sup>        |
| 2                     | Optigard Gel | Interior / Exterior         | Según Etiqueta    | no               |                            |
| 3                     | Demon TC     | Exterior / Areas Ventiladas | 40 a 80 cc        | 10 Lts de agua   | 100 mt <sup>2</sup>        |
| 4                     | Icon 10 CS   | Interior* / Exterior        | 62,5 cc           | 12,5 Lts de agua | 250 mt <sup>2</sup>        |
| 5                     | Demon Humo   | Interior                    | 1 tableta de 50 g | no               | 30 mt <sup>3</sup>         |
| 6                     | Icon 10 WP   | Equipos eléctricos          | 50 g              | seco             | espolvorear en finas capas |

Notas: \*En interior, la cantidad de agua dependerá del equipo, boquilla y sistema de pulverización que utilice - lograr un buen mojamiento en la aplicación - evitar el chorreo de producto - respetar siempre los tiempos de reingreso que aparecen en la etiqueta del envase.

demand<sup>CS</sup>

demon<sup>®</sup>

icon

optigard<sup>®</sup>