

ACCIÓN PROLONGADA

KLERAT

TECNOLOGIA ENCAPSULADA

KLERAT MULTI INSECTICIDA SUSPENSION DE ENCAPSULADO SPRAY 0,05%
LAMBDA- CIHALOTRINA



“LEA ATENTAMENTE LA ETIQUETA ANTES DE USAR EL PRODUCTO”



Uso Doméstico



Contenido Neto: 500 ml
Venta General

PRODUCTO DE BANDA VERDE
Cuidado





COMPOSICIÓN

Lambda-cihalotrina CAS 91465-08-6.....0,05% p/v

Ingredientes Inertes c.s.....100ml

DESCRIPCIÓN DE KLERAT MULTI INSECTICIDA

- **KLERAT® Multi Insecticida** es un novedoso insecticida-aracnicida listo para usar de prolongada acción gracias a su excepcional formulación encapsulada (tecnología ZEON™).
- **KLERAT® Multi Insecticida** posee excelente acción contra la mayor parte de los insectos y arañas del hogar, como son, **ARAÑAS, BARATAS, MOSCAS, ZANCUDOS, MOSQUITOS, HORMIGAS, GARRAPATAS, PULGAS, CHINCHES, AVISPAS, POLILLAS, TIJERETAS, COLEÓPTEROS, TERMITAS, ALACRANES y VINCHUCAS.**
- **KLERAT® Multi Insecticida** puede ser utilizado en interior y exterior de viviendas.



Consultas al Fono (2) 941 0100 o al mail: productos.profesionales@syngenta.com

IMPORTANTE: LEA TODA LA ETIQUETA ANTES DE USAR EL PRODUCTO - AGITE ANTES DE USAR - EVITE CONTACTO CON LA PIEL - MANTENGA FUERA DEL ALCANCE DE NIÑOS Y MASCOTAS



Fabricado por: Ipanema Ind. Produtos Veterinarios, Brasil para Syngenta Proteção de Cultivos Ltda., Brasil.

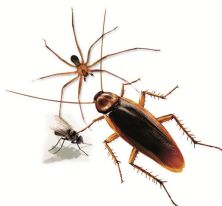
Importado y Distribuido por: Syngenta S.A. Av. Vitacura 2939, Of. 201, Teléfono: (02) 2941 0100, Santiago, Chile.

Registro ISP N° P 624/12

®: Marca registrada de una compañía del grupo Syngenta.

Codigo de Barra:

Lote: Exp:





Grupo químico: Piretroide.
Clase Toxicológica OMS: IV "Cuidado". Producto de Banda Verde.
Condición de Venta: General - Uso Doméstico.

RECOMENDACIONES DE USO

- **KLERAT® Multi Insecticida** viene listo para usar.
- Agite bien el producto antes de usar.
- Gire la punta del dosificador a la posición ON y apunte a una distancia de unos 30 cm aproximadamente del lugar a depositar el insecticida.
- Evite el contacto con la pulverización y use guantes durante la aplicación.
- Una vez utilizado ponga en posición OFF.
- Ponga especial atención en aquellos lugares donde los insectos y arañas se refugian, se posan o se esconden (ejemplo: paredes, pisos, rincones, ventanas, basureros, etc.).
- **Insectos voladores:** aplicar directamente por 2 a 4 segundos sobre el insecto y los lugares donde se posa.
- **Aviropa Papelera:** aplicar por 2 a 4 segundos directamente al nido con especial cuidado.
- **Insectos rastreros (ej.: baratas):** aplicar directamente por 2 a 4 segundos sobre sus lugares de tránsito y guarida: debajo del lavaplatos, detrás de la cocina y refrigerador, desagües, guarda polvos, lavaderos, etc. No aplicar sobre equipos eléctricos.
- **Chinche de cama:** dado que se encuentran habitualmente en los pliegues de colchones y grietas cercanas a la cama, retire la ropa de cama, aplique **KLERAT® Multi Insecticida** y luego deje secar antes de volver a hacer la cama. No aplicar sobre la superficie que queda en contacto directo con la piel.
- **Araña de Rincón:** aplicar directamente por 2 a 4 segundos sobre las arañas, sus lugares de tránsito y guarida: closet; detrás y debajo de las camas; detrás de los muebles y cuadros; detrás del WC; debajo del lavamanos; celosías; debajo del lavaplatos; librerías; entretecho, bodegas, etc.
- **Garrapatas y Pulgas:** aplicar por 2 a 4 segundos sobre las garrapatas y pulgas, sus lugares de tránsito y guarida, poniendo atención en los lugares de tránsito y descanso del perro y mascotas.
- **Termitas y Coleópteros:** aplicar directamente por 2 a 4 segundos en los orificios y galerías que estos insectos hacen en la madera.

***NOTA:** Ensayos en interiores de viviendas **KLERAT® Multi Insecticida** ha entregado acción prolongada, sin embargo, en áreas de alta exposición solar la duración del producto puede disminuir.



PRECAUCIONES DE USO, ALMACENAMIENTO Y DISPOSICIÓN

- **No utilizar sobre alimentos ni utensilios de cocina.**
- **No aplicar sobre juguetes de niños, ropas de cama, toallas, ropas de vestir u otros elementos de uso común.**
- **No se debe usar en personas ni animales.**
- **Tóxico para peces: sacar o tapar los acuarios. No rociar cerca de ellos.**
- **No comer, beber ni fumar durante su uso.**
- **Después de su uso, lavarse las manos con agua y jabón.**
- **Ventilar el lugar tratado 1 hora al menos antes de reingresar.**
- **Conservar en un lugar fresco, lejos del calor, sol o superficies calientes.**
- **Una vez vacío el envase, disponer en la basura o preferir un lugar de reciclado de plásticos.**

- **MANTENER FUERA DEL ALCANCE DE LOS NIÑOS, MASCOTAS Y/O PERSONAS NO RESPONSABLES.**
- **NO ALMACENAR JUNTO A LOS ALIMENTOS.**
- **ALMACENAR SIEMPRE EN LUGAR FRESCO Y SECO.**
- **NO CONTAMINE EL AGUA CON DESECHOS DEL PRODUCTO. TÓXICO PARA ORGANISMOS ACUÁTICOS.**

PRIMEROS AUXILIOS

- En caso de contacto con los ojos, lavar con agua limpia por 10 minutos. Acudir al médico.
- En caso de contacto con la piel, lavar inmediatamente con agua y jabón.
- En caso de inhalación, llevar al afectado a un lugar bien ventilado.
- Si accidentalmente es ingerido, NO provocar el vómito y llevar a la persona y este envase inmediatamente al médico.

TRATAMIENTO MÉDICO

- Este producto no tiene antídoto específico. Seguir con tratamiento sintomático y de recuperación.
- ABC de reanimación.

Acción tóxica: molestias sensoriales cutáneas, broncoconstricción, sensación de quemazón en la piel, parestesias, efectos neuropáticos en casos graves.



Consultas al Fono (2) 2941 0100 o al mail: productos.profesionales@syngenta.com

En caso de INTOXICACIÓN, llamar a:

Convenio CITUC/ AFIPA (atención las 24 horas): (2) 2635 3800

Contenido Neto: 500 ml

syngenta